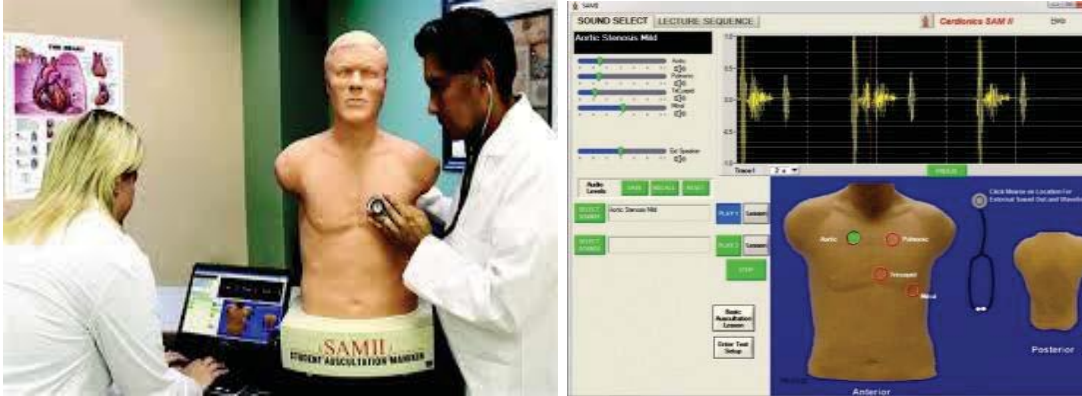


# 107學年度預算-聽診模擬人 SAMII

廠商: 錫昌-黃書璋

配件: SAMII 假人. 音箱. 原廠 NB

注意: 1..請確認所有電線是否均設置完成 2.延長線 "ON"



## 硬體設備操作程序

### SAM 主體配置:

- 1、接上電源線
- 2、接電腦 USB(兩條)
- 3、接喇叭音源
- 4、打開開關



圖一

### SAM-NB 配置:

- 1 電源線
- 2 電腦 USB(與圖一的電腦 USB 連接)



## 喇叭配置：

1. 喇叭連結線(連接兩個喇叭)
2. 電源線
3. 音源線(圖一音訊放大輸出)

多人聽診共用時可將聲音輸出至低頻  
音箱(音箱需 ON)

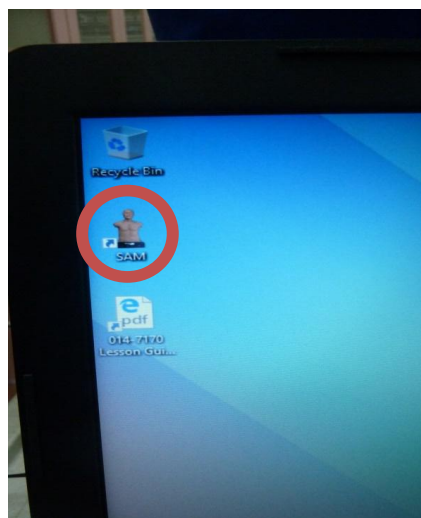
• 學生使用自己的聽診器-SAM II讓學生用自己的聽診器增加實際經驗。|



## 軟體設備操作程序

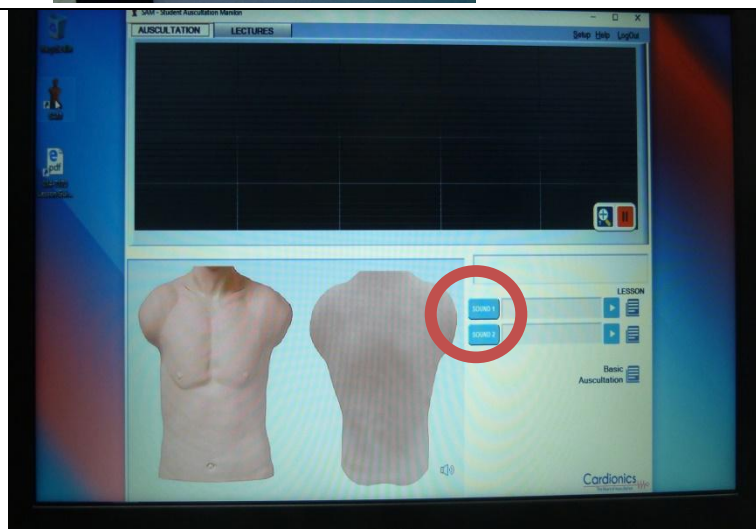
### SAM 軟體設備

1、點選 SAM 圖示

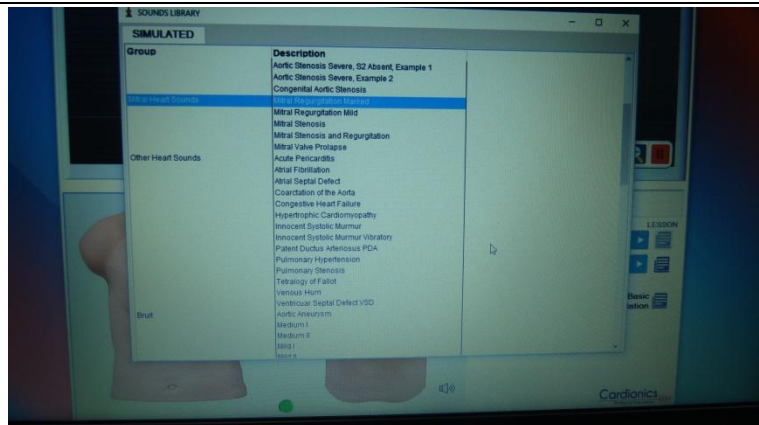


2. 跑完之後頁面呈現如圖示

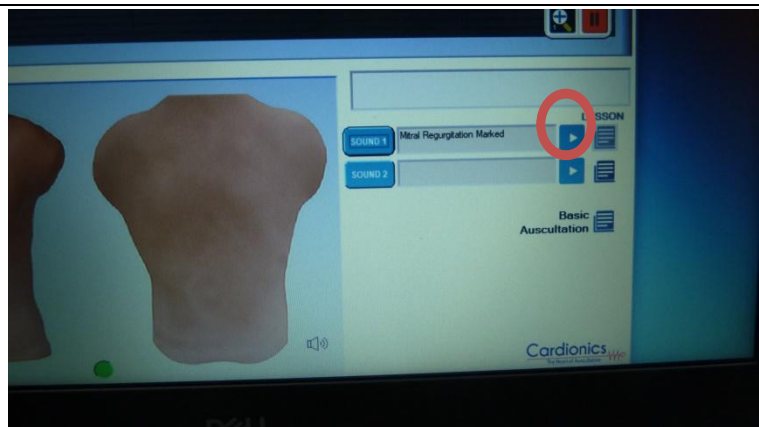
3、點擊 音源庫



#### 4、點選 選取音種



#### 5、播放



#### 6、選取播放部位

即可用聽診器或音箱擴音學習

